



**BRESCO**

RELAÇÕES BEM CONSTRUÍDAS

Clique aqui e conheça a  
Bresco Investimentos



**BRESCO**  
RELAÇÕES BEM CONSTRUIDAS



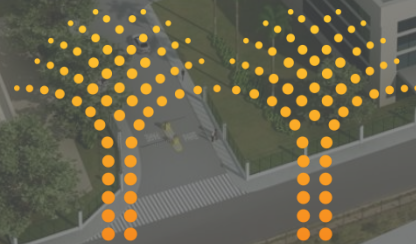
**CENTRO COMERCIAL**  
PARQUE CORPORATIVO BRESKO VIRACOPOS

**BRESKO**



# REGIÃO E LOCALIZAÇÃO

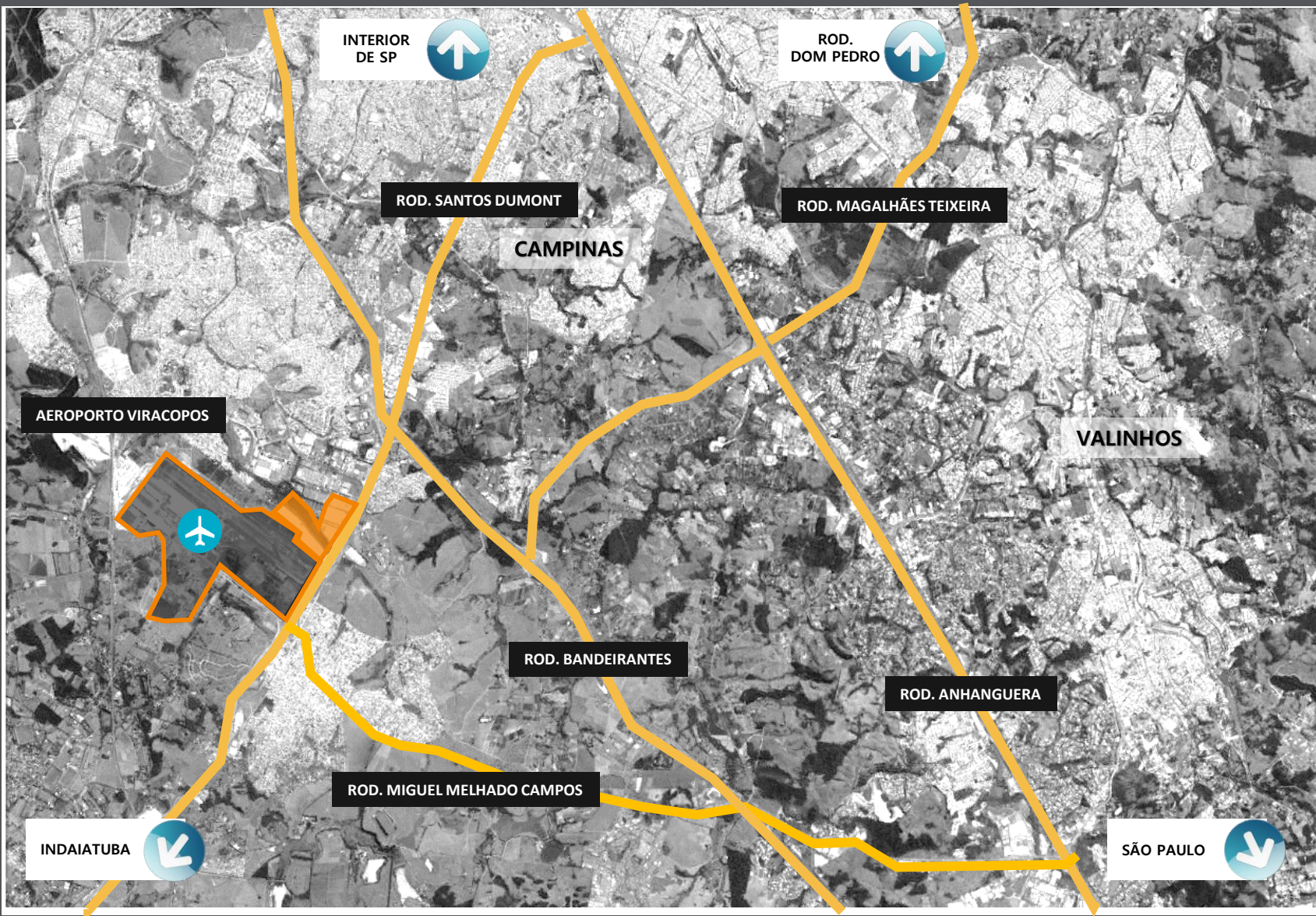
PARQUE CORPORATIVO BRESCO VIRACOPOS



# LOCALIZAÇÃO ESTRATÉGICA



# LOCALIZAÇÃO ESTRATÉGICA



## DISTÂNCIAS

RODOVIA DOS BANDEIRANTES	1,5 KM
AEROPORTO DE VIRACOPOS	2,5 KM
RODOVIA ANHANGUERA	10 KM
INDAIATUBA	15 KM
CAMPINAS	16 KM
RODOANEL MARIO COVAS	67 KM
SÃO PAULO (MARGINAL TIETÊ)	76 KM

\*Distância de carro

# CLIENTES EM OPERAÇÃO



PARQUE CORPORATIVO BRESCO VIRACOPOS  
1.000.000m<sup>2</sup> de terreno  
418.000m<sup>2</sup> de projeto aprovado  
135.000m<sup>2</sup> construídos

# IMÓVEIS DO CONDOMÍNIO



JOHN DEERE - 77.000m<sup>2</sup>



UNIAZUL- 6.600m<sup>2</sup>



HOTEL RAMADA – 7.000m<sup>2</sup>



FLEX – 21.200m<sup>2</sup>



G1 VIRACOPOS – 25.500m<sup>2</sup>



# EMPRESAS DA REGIÃO

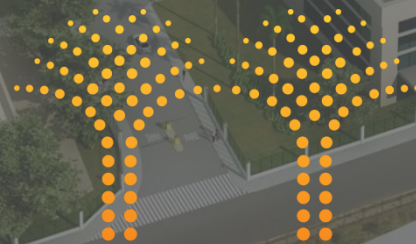
**BRIDGESTONE**





# INFRAESTRUTURA E SUSTENTABILIDADE

PARQUE CORPORATIVO BRESCO VIRACOPOS



# INFRAESTRUTURA

CENTRO COMERCIAL



PARQUE LINEAR PARA PRÁTICA DE EXERCÍCIOS



SEGURANÇA 24H COM CONTROLE PERIMETRAL E CIRCUITO FECHADO DE TV



2 PORTARIAS BLINDADAS COM ACESSO DIRETO PARA RODOVIA SANTOS DUMONT



HOTEL RAMADA



# ALTERNATIVAS DE LOCOMOÇÃO INTERNA



Com o objetivo de promover o bem-estar e facilitar a locomoção dos nossos clientes dentro do Parque Corporativo, a Bresco realizará a entrega bicicletas para que suas locatárias compartilhem o uso entre os seus funcionários. Acreditamos que medidas sustentáveis como esta contribuem para a qualidade de vida das pessoas que trabalham no nosso empreendimento.

# ALTERNATIVAS DE LOCOMOÇÃO INTERNA



Com o objetivo de facilitar a locomoção e bem-estar dos colaboradores dentro de nosso empreendimento, a Bresco investirá em um sistema de transporte interno, que terá um ou mais veículos que conduzirão os passageiros até o Centro Comercial, Restaurante, Portarias e demais empreendimentos do Parque Corporativo.

# SUSTENTABILIDADE



PAINÉIS FOTOVOLTAICOS PARA ALIMENTAR AS ÁREAS COMUNS DO CONDOMÍNIO

HOTEL RAMADA



PONTO PARA ABASTECIMENTO DE VEÍCULOS ELÉTRICOS



ILUMINAÇÃO VIÁRIA COM LÂMPADAS LED E REDES ELÉTRICA E DE DADOS SUBTERRÂNEAS



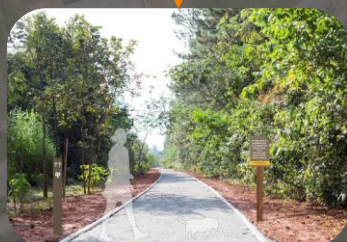
PROGRAMAS DE CONTROLE DE MONITORAMENTO DA FAUNA E FLORA E CONTROLE DE QUALIDADE DA ÁGUA DO CÔRREGO VIRACOPOS



G1 VIRACOPOS



ESTAÇÃO DE TRATAMENTO DE ESGOTO COM CAPACIDADE DE TRATAMENTO DE 100% DO EFLUENTE PARA UTILIZAÇÃO COMO ÁGUA DE REUSO EM TODO O EMPREENDIMENTO



PARQUE LINEAR COM 247 MIL M<sup>2</sup> DE ÁREA VERDE E PLANTIO DE 26 MIL MUDAS DE MATA ATLÂNTICA NA ÁREA DE PRESERVAÇÃO AMBIENTAL



# CENTRO COMERCIAL

PARQUE CORPORATIVO BRESCO VIRACOPOS

# CENTRO COMERCIAL

- **Visibilidade da rodovia**
- **Acesso direto**
- **Estacionamento exclusivo**
- **Alta demanda por serviços e comércio na região**
- **Localização privilegiada**
- **Vizinho ao Aeroporto Internacional Viracopos**
- **Vizinho ao Hotel Ramada**



**RADARBRASIL**  
DESENVOLVIMENTO IMOBILIÁRIO

**COMERCIALIZAÇÃO**



# CENTRO COMERCIAL EM OBRAS

PREVISÃO DE  
INAUGURAÇÃO  
**OUTUBRO**  
2019



# CENTRO COMERCIAL – PLANTA TÉRREO



# CENTRO COMERCIAL – PLANTA 1º PAVIMENTO

## ÁREAS 1º PAVIMENTO

- 253m<sup>2</sup> - LOJA 17
- 525m<sup>2</sup> - LOJA 18 (RESTAURANTE)
- 930m<sup>2</sup> - LOJA 19 (ACADEMIA)



# CENTRO COMERCIAL – PLANTA ROOFTOP

## ÁREAS ROOFTOP

- 50m<sup>2</sup> - TERRAÇO COBERTO
- 72m<sup>2</sup> - TERRAÇO DESCOBERTO
- 50m<sup>2</sup> - LOJA 20 (COZINHA)
- 47m<sup>2</sup> - LOJA 21 (ADMINISTRATIVO)



## COMERCIALIZAÇÃO:



**RADARBRASIL**  
DESENVOLVIMENTO IMOBILIÁRIO

[rbdi.com.br](http://rbdi.com.br)

## INVESTIMENTO:



**BRESKO**  
RELAÇÕES BEM CONSTRUÍDAS

[bresco.com.br](http://bresco.com.br)



**Renato Abibi**

+55 11 2309-4001  
+55 11 98209-4321



**Fabiana Cristine**

+55 11 2309-4001  
+55 11 98864-4323



**Mateus Lima**

[bresco.com.br](http://bresco.com.br)

Telefone: +55 11 4058-4555  
Direto: +55 11 4058-4571  
Celular: +55 11 97176-1244